

EJ MASKINSORTERBARA PAKET

EXEMPEL PÅ FELAKTIG EMBALLERING



EMBALLERING AV PAKET

Vårt transportsystem för paketgods bygger på en resurseffektiv hantering och är utformat för automatsortering på våra terminaler. Paketerna måste därför vara emballerade för att klara maskinsortering och följa våra restriktioner för transporterbart gods.

Varor ska vara väl förpackade och helt inneslutna utan utstickande delar i ett styvt, tåligt och slätt ytteremballage som klarar normal godshantering, samlastning, automatsortering och lastsäkring.

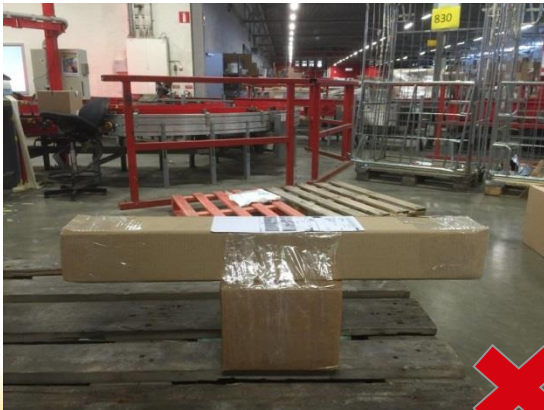
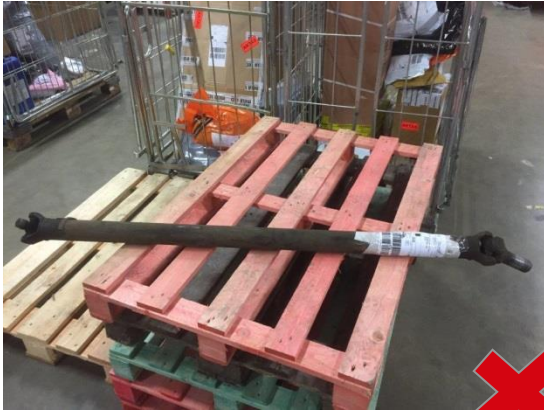
Läs mer på www.dhlfreight.se

Viktigt!

En tilläggavgift (Utanför produktspecifikation) debiteras försändelser som inte uppfyller våra krav på emballage.

BRISTFÄLLIGT EMBALLAGE (EXEMPEL)

Oemballerat, ofullständigt emballage, ojämna paket, utstickande delar



BRISTFÄLLIGT EMBALLAGE (EXEMPEL)

Lösa band, snören, handtag, plastfilm, tejp



VÄTSKA UTAN ABSORPTION (EXEMEL)

Dunkar, burkar, flaskor med flytande varor utan yttre transportemballage speciellt avsett för sådant gods inklusive inre absorberande material



INSTABILT GODS (EXEMPEL)

Rullar/tuber, kollin med ojämn botten, kollin som måste hanteras stående och därmed riskerar välta.



OK